

テナント募集のご案内

フジモト第一生命ビルディング



I. 施設概要

物件名	フジモト第一生命ビルディング
所在	千葉市中央区中央3-3-1
立地条件	JR「千葉」駅徒歩11分（800m） 都市モルール『葭川公園』2分（100m）
総延床面積	14555.90㎡（4403.16坪）
構造・規模	SRC造 地下1階・地上10階建
竣工年月	1986年9月
エレベーター	3基
駐車場	空有
その他	セントラル空調



《問い合わせ先》ビルネット・プロパティ株式会社
TEL: 043-306-6151 e-mail: sonoda@buil-net.com
担当: 園田宛まで

Ⅱ.募集区画

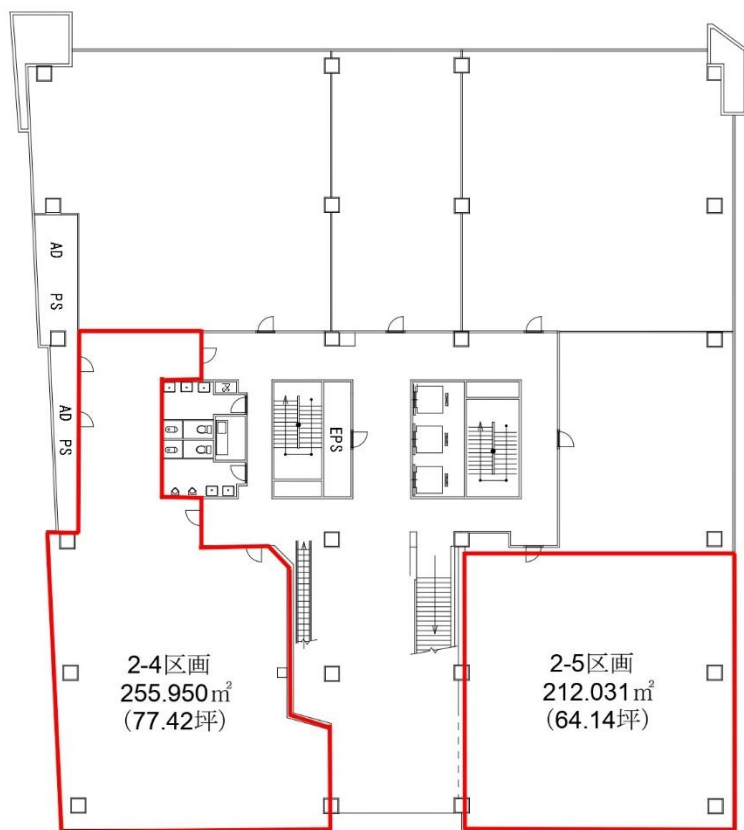
フロア	面積	敷金	賃料	入居時期	内装仕上
2-4区画	255.95㎡ (77.42坪)	9,290,400円 (賃料の10ヶ月分)	929,040円 (@12,000円/坪)	即	スケルトン
2-5区画	212.031㎡ (64.14坪)	9,612,100円 (賃料の10ヶ月分)	961,210円 (@15,000円/坪)	即	店舗用下地張 床Pタイル
3-10区画	34.61㎡ (10.47坪)	732,900円 (賃料の10ヶ月分)	73,290円 (@7,000円/坪)	即	床Pタイル タイルカーペット張
駐車場	地下3段昇降式	50,000円 (賃料の2ヶ月分)	25,000円 (@1台)	即	1台

賃料、共益費にはすべて別途消費税が発生いたします

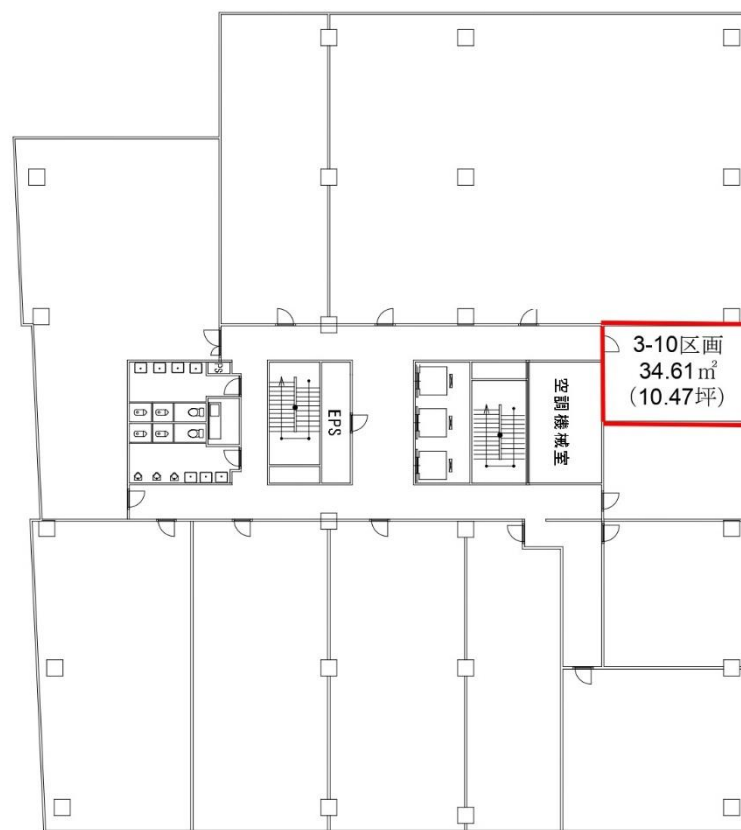
共益費相当額は@4,000円/坪

普通賃貸借契約、契約期間2年自動更新、礼金・償却・更新料無

Ⅲ.募集区画平面図



2階募集区画



3階募集区画