

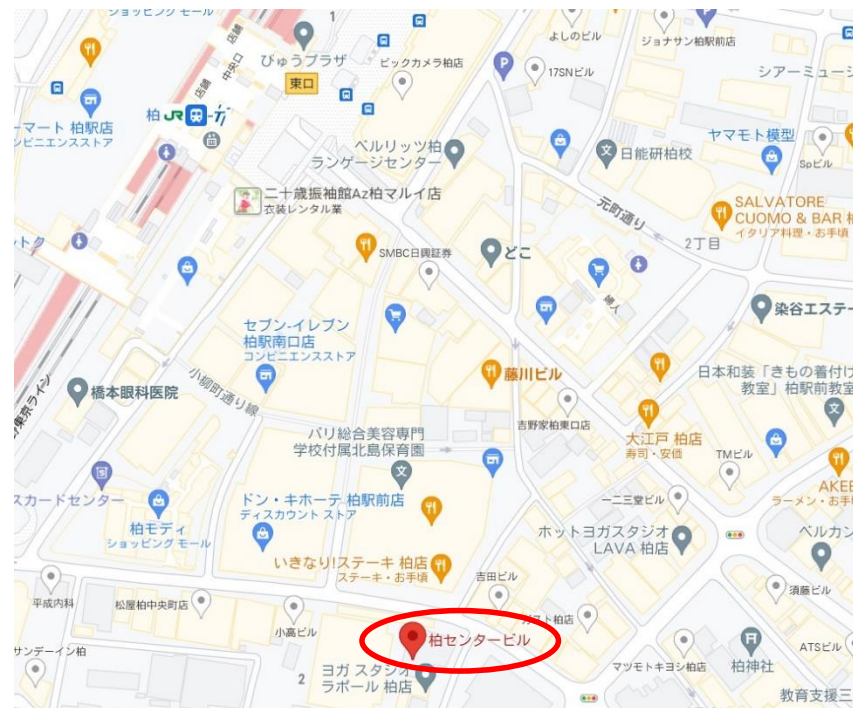
テナント募集のご案内

柏センタービル



I .施設概要

| | |
|-------|--------------------|
| 物件名 | 柏センタービル |
| 所在 | 千葉県柏市中央町2-1 |
| 立地条件 | JR「柏」駅徒歩5分 |
| 総延床面積 | 2,343.66㎡(708.96坪) |
| 総賃貸面積 | 1,713.86㎡(515.43坪) |
| 構造・規模 | RC造 6階建 |
| 竣工年月 | 1987年9月 |
| 駐車場 | 空き2台(2段式) |
| その他 | 24時間入室可 |



II. 募集区画

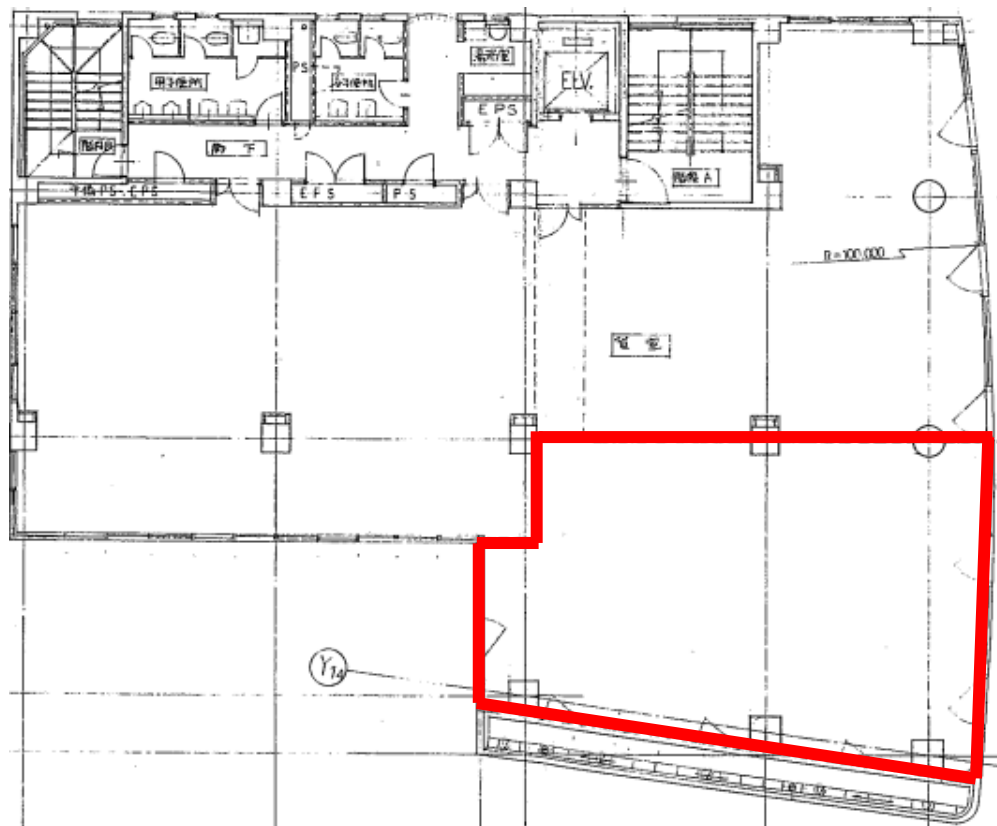
※消費税別途、諸条件交渉可能

| フロア | 面積 | 敷金 | 賃料 | 共益費 | 入居時期 |
|-----|---------------------|--------------------------|-------------------------|------|------------|
| 3階 | 39.05坪 (129.11㎡) | 7,029,000円 (賃料の12ヶ月分) | 585,750円 (坪@15,000円) | 共益費込 | 2024年10月1日 |

| フロア | 台数 | 敷金 | 賃料 | 共益費 | 入居時期 |
|-----|---------|---------|---------|-----|------|
| 駐車場 | 2台(2段式) | 賃料の6ヶ月分 | 44,000円 | なし | 即日 |

《問い合わせ先》株式会社Buil-netフロンティア
TEL: 043-302-1520 e-mail: h-hasegawa@buil-net.com
担当: 長谷川宛まで

Ⅲ. 平面图



3階D区画 39.05坪(129.11m²)