



# 豊橋コアビル

Toyohashi Core Building

2024年4月

株式会社Buil-netフロンティア

<https://www.buil-net.net/rialestateagency.html>



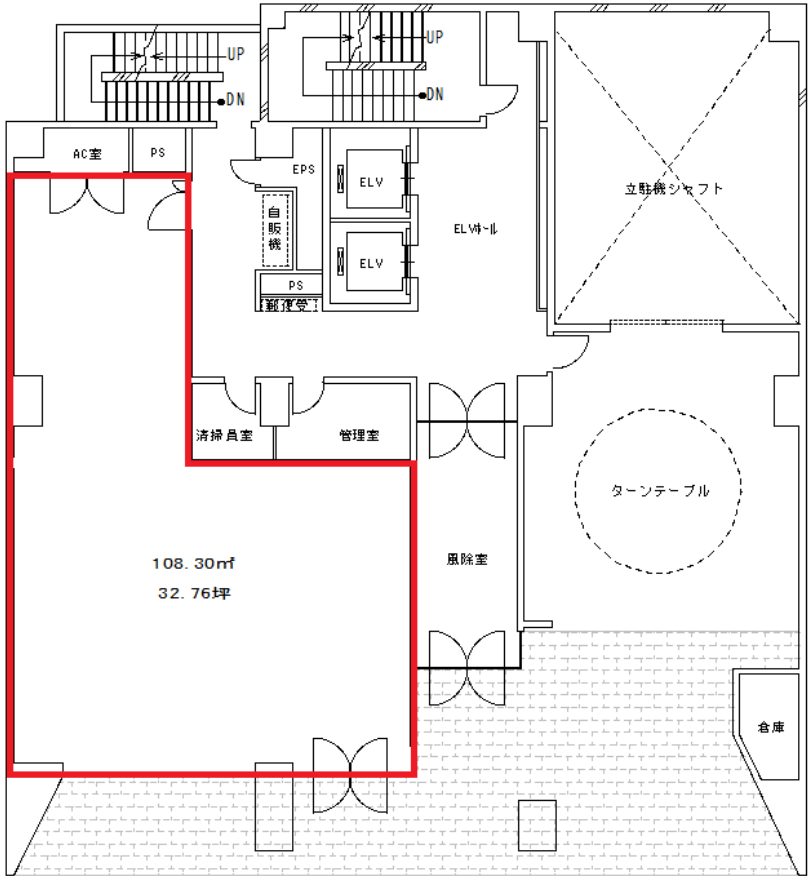
# Toyohashi Core Building

## 案内図



# Toyohashi Core Building

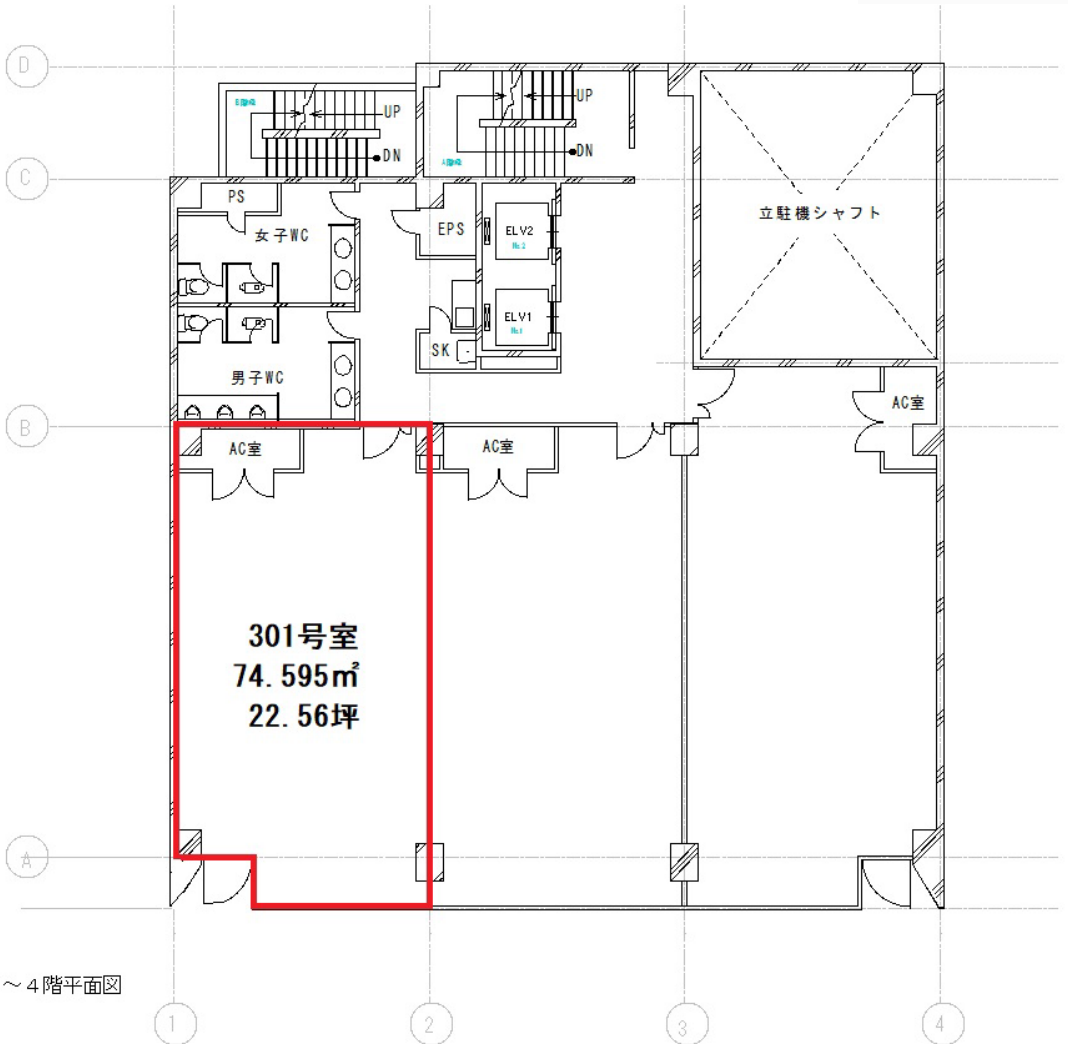
## フロアプラン



フロア 室名	1階 101号室
用途	事務所・店舗
面積	32.76坪 108.30m <sup>2</sup>
賃料(共益費含む) (坪単価)	360,360円 @11,000円/坪(税別)
敷金	3,603,600円 賃料の10ヶ月分
入居可能日	2024年10月 (予定)
駐車場	あり

# Toyohashi Core Building

## フロアプラン



2～4階平面図

フロア 室名	3階 301号室
用途	事務所
面積	22.56坪 74.59㎡
賃料(共益費含む) (坪単価)	225,600円 @10,000円/坪(税別)
敷金	2,256,000円 賃料の10ヶ月分
入居可能日	2024年7月21日 (予定)
駐車場	あり @15,000円

# Toyohashi Core Building

所在地	愛知県豊橋市駅前大通三丁目35番地
交通	JR東海道線『豊橋駅』徒歩7分 豊橋鉄道東田本線『新川駅』徒歩1分
構造・規模	SRC地下1階地上8階建 3214.28㎡
竣工	1991年8月
エレベーター	2基 11人乗 750kg
空調	個別空調
警備	機械警備(Secom)
駐車場	タワー式立体駐車場 32台 全長4,900×全幅1,850×全高1,550 重量1,600
テナント案内板	エントランス、入居階ELVホール、ELV籠内
耐震基準	新耐震基準
アスベスト調査	調査済み アスベストの使用無し
光ケーブル	NTT、au

お問合せ先  
株式会社Buil-netフロンティア  
PM事業部 担当:園田(そのだ)  
Tel: 043-302-1520  
E-mail: sonoda@buil-net.com

