

# テナント募集のご案内

---

NKCビル



# I .施設概要

物件名	NKCビル
所在	茨城県水戸市城南1-2-43
立地条件	JR常磐線「水戸」駅徒歩5分
総延床面積	2065.715㎡(624.87坪)
構造・規模	RC造 地上6階建
竣工年月	1984年4月
駐車場	有り
その他	機械警備・エレベータ・Pタイル



## Ⅱ.募集区画

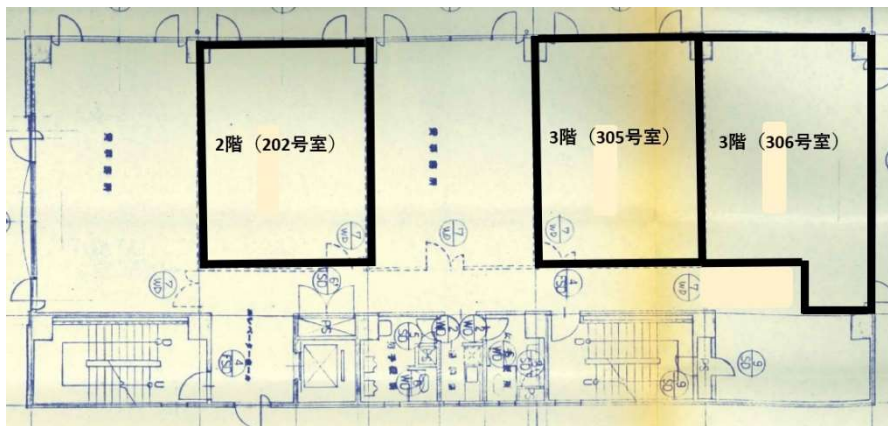
消費税別途、諸条件交渉可能

区画	面積	敷金	賃料	共益費	入居時期
202	41.69㎡(12.61坪)	(賃料の6ヶ月分)	73,138円 (5,800/坪)	37,830円 (3,000/坪)	即
305	39.40㎡(11.92坪)	(賃料の6ヶ月分)	69,136円 (5,800/坪)	35,760円 (3,000/坪)	即
306	50.00㎡(15.13坪)	(賃料の6ヶ月分)	87,754円 (5,800/坪)	45,390円 (3,000/坪)	即
403	39.64㎡(11.99坪)	(賃料の6ヶ月分)	69,542円 (5,800/坪)	35,970円 (3,000/坪)	即
505	39.40㎡(11.92坪)	(賃料の6ヶ月分)	69,136円 (5,800/坪)	35,760円 (3,000/坪)	即

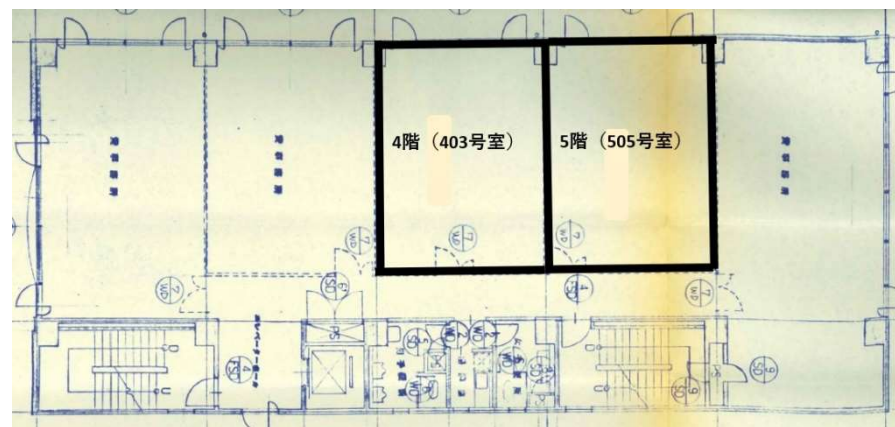
フロア	台数	敷金	賃料	共益費	入居時期
駐車場	1台	15,000円 (賃料の1ヶ月分)	15,000円	無	即

《問い合わせ先》株式会社Buil-netフロンティア  
TEL: 043-302-1520 e-mail: h-hasegawa@buil-net.com  
担当:長谷川宛まで

# Ⅲ.募集区画図



2・3階募集区画



4・5階募集区画