



豊橋コアビル

Toyohashi Core Building



2026年2月

株式会社Buil-netフロンティア

<https://www.buil-net.net/rialestateagency.html>



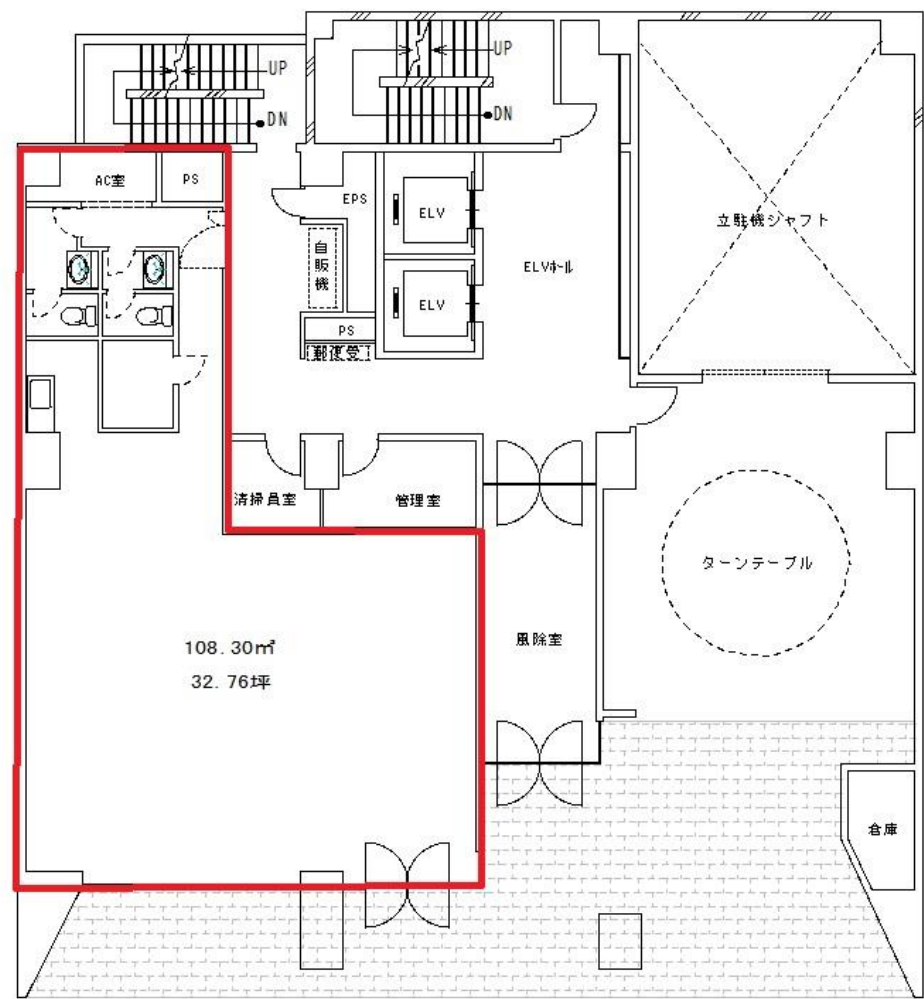
Toyohashi Core Building

案内図



Toyohashi Core Building

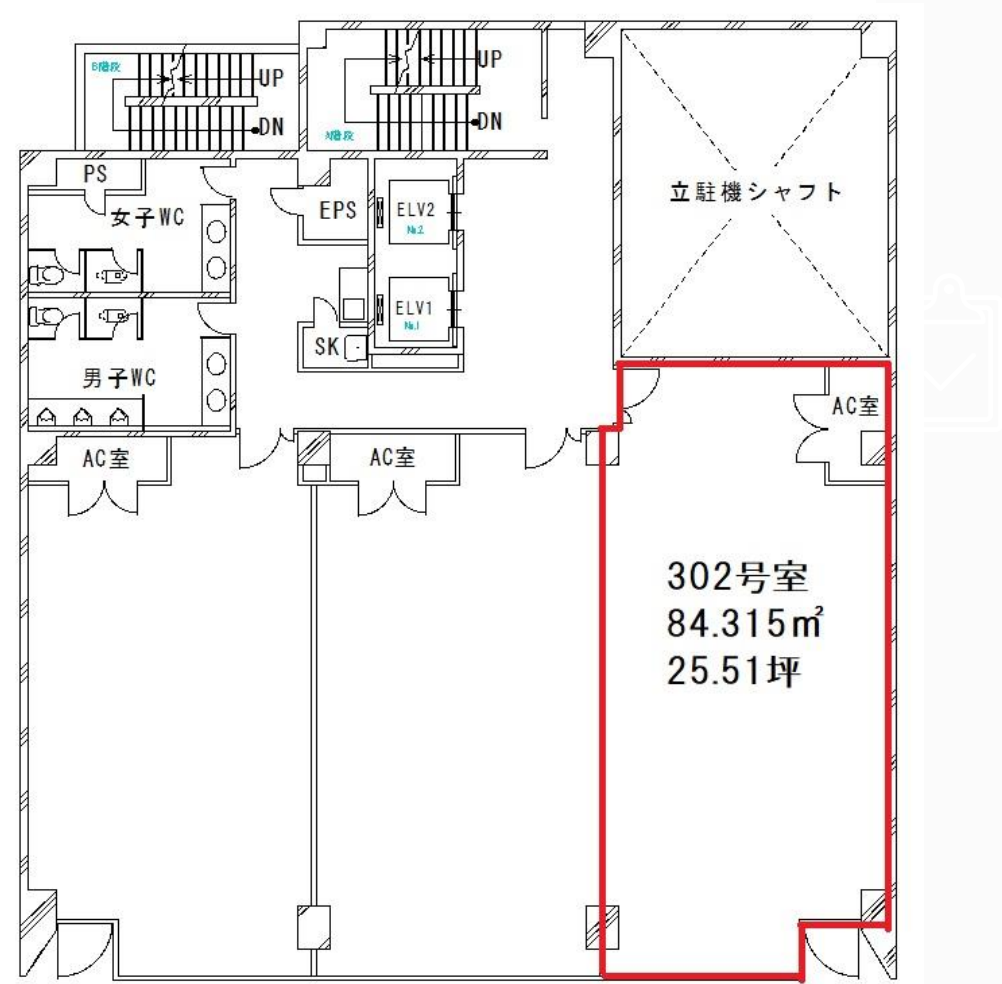
フロアプラン



フロア 室名	1階 101号室
用途	事務所・店舗
面積	32.76坪 108.30m ²
賃料(共益費含む) (坪単価)	360,360円 @11,000円/坪(税別)
敷金	3,603,600円 賃料の10ヶ月分
入居可能日	2024年10月 (予定)
駐車場	あり

Toyohashi Core Building

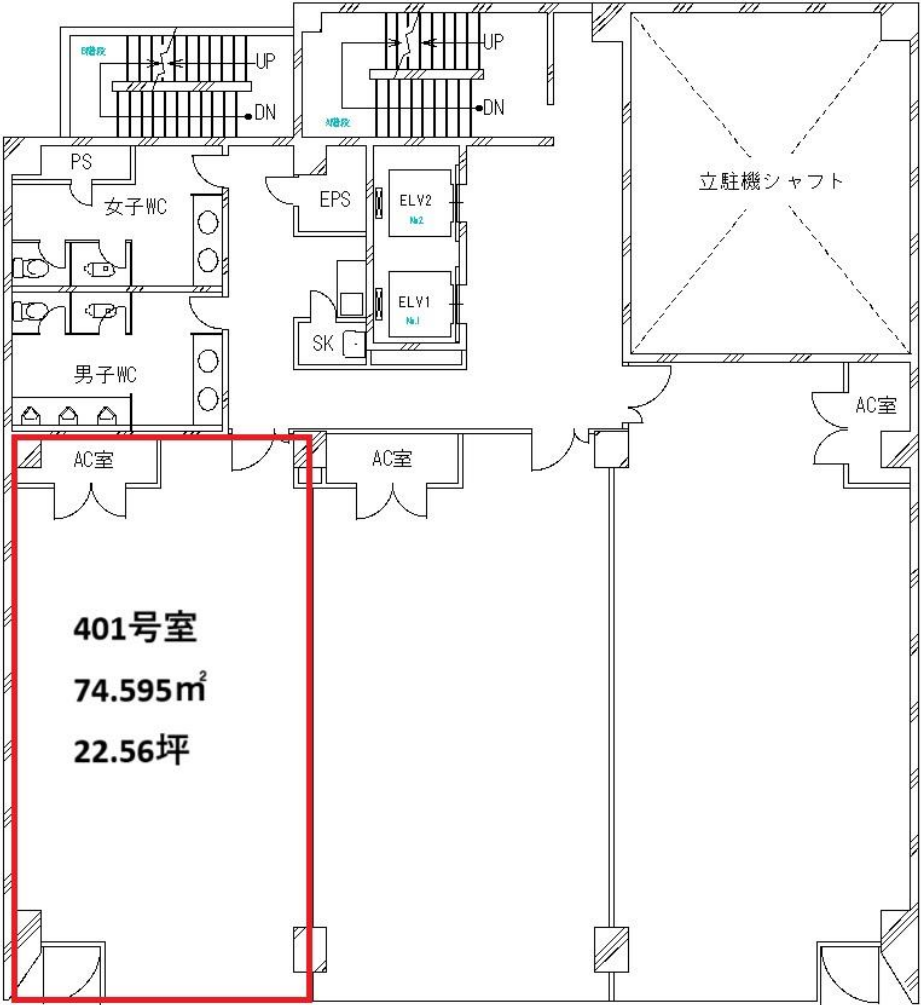
フロアプラン



フロア 室名	3階 302号室
用途	事務所・店舗
面積	25.51坪 84.315㎡
賃料(共益費含む) (坪単価)	255,100円 @10,000円/坪(税別)
敷金	2,551,000円 賃料の10ヶ月分
入居可能日	2026年8月 (予定)
その他	照明:LED 床:OA床

Toyohashi Core Building

フロアプラン



フロア 室名	4階 401号室
用途	事務所・店舗
面積	22.56坪 74.595m ²
賃料(共益費含む) (坪単価)	225,600円 @10,000円/坪(税別)
敷金	2,256,000円 賃料の10ヶ月分
入居可能日	2025年7月 (予定)
その他	照明:LED 床:OA床

Toyohashi Core Building

所在地	愛知県豊橋市駅前大通三丁目35番地
交通	JR東海道線『豊橋駅』徒歩7分 豊橋鉄道 東田本線『新川駅』徒歩1分
構造・規模	SRC地下1階地上8階建 3214.28㎡
竣工	1991年8月
エレベーター	2基 11人乗 750kg
空調	個別空調
	101号室 タイルカーペット、一部Pタイル
床仕上	303・401号室 OA床タイルカーペット仕上
照明	LED
警備	機械警備(Secom)
駐車場	タワー式立体駐車場 32台 全長4,900×全幅1,850×全高1,550 重量1,600
テナント案内板	エントランス、入居階ELVホール、ELV籠内
耐震基準	新耐震基準
アスベスト調査	調査済み アスベストの使用無し
開館時間	7：00～18：00 時間外入館は警備カードにより解錠

【お問合せ先】
株式会社Buil-netフロンティア
担当：PM事業部 園田(そのだ)
Tel: 043-302-1520 E-mail: sonoda@buil-net.com

