



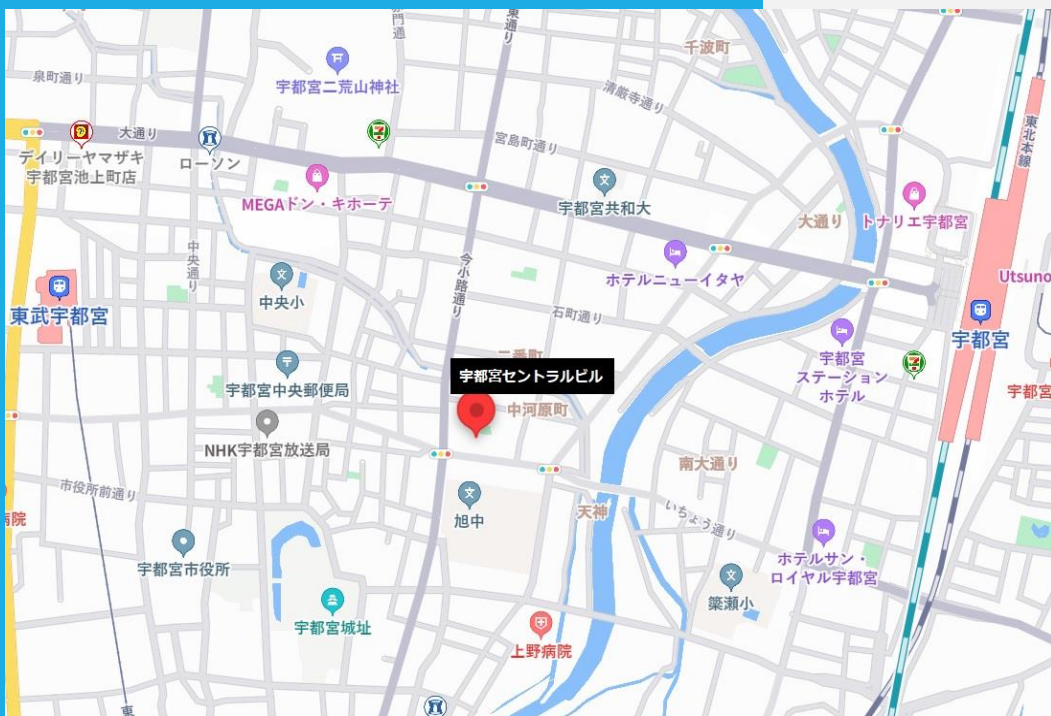
宇都宮セントラルビル

Utunomiya Central Building

株式会社Buil-netフロンティア



宇都宮セントラルビル



物件概要

所在地	栃木県宇都宮市中川原町3-19
交通	JR東北本線・東北新幹線「宇都宮」徒歩12分
構造・規模	鉄骨鉄筋コンクリート（SRC）造 鉄筋コンクリート（RC）造 地上8階
竣工	1995年9月（平成7年）
空調方式	個別空調
エレベーター	2基 11人750kg
天井高	1階：3,000mm、2～8階：2,600mm
駐車場	機械式駐車場
機械警備	総合警備保障
その他	エントランス開放時間 8：00～18：00

宇都宮セントラルビル

募集条件

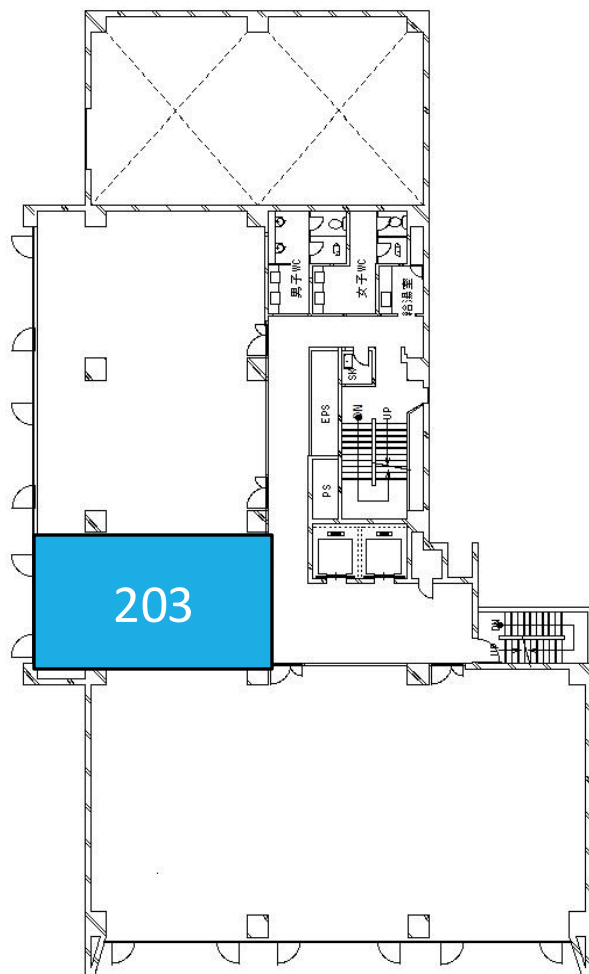
※別途消費税、諸条件交渉可能

階	用途	面積	敷金	賃料 (坪単価)	共益費 (坪単価)	入居可能日
2 (203)	事務所 店舗	15.96坪 (52.75m ²)	賃料の10カ月 (相談可能)	143,640円 (@9,000円)	賃料に含む	即日
7 (702)	事務所 店舗	17.01坪 (56.23m ²)	賃料の10カ月 (相談可能)	153,090円 (@9,000円)	賃料に含む	即日

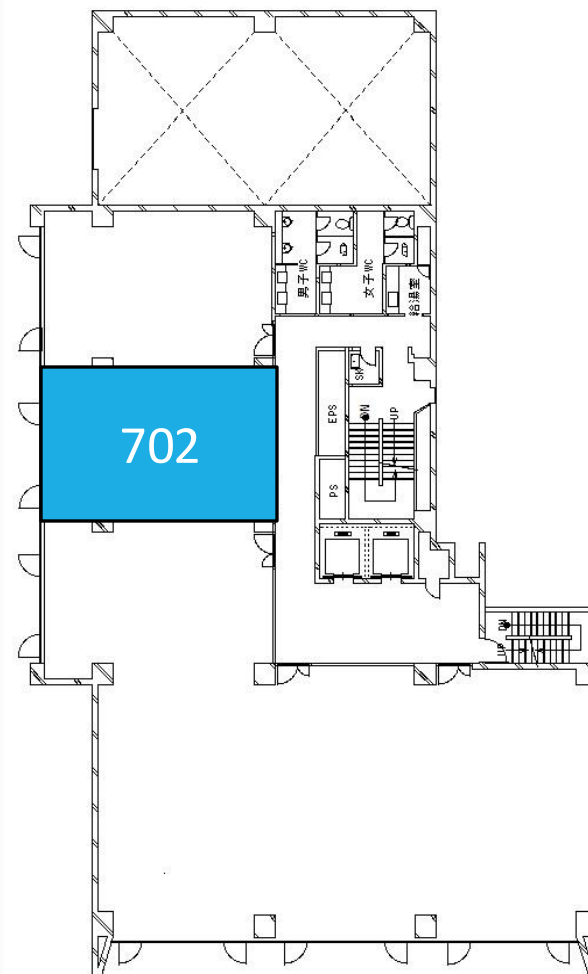
宇都宮セントラルビル

募集区画図面

2階



7階



宇都宮セントラルビル



契約詳細

契約期間： 普通賃貸借契約
償 却： 無し
更 新： 2年自動更新
礼 金： 無し

管理等

建 物 利 用 時 間： 24時間
エントランス開放時間： 月～金 8:00～18:30
上記時間帯以外カードキーにて通用口より入館可能

設備等詳細

空 調： 個別空調
警 備： 機械警備
駐 車 場： タワー式立体駐車場 58台
【全長5000×全幅1800×全高1550 重量1700】
案 内 板： エントランス、入居階ELVホール、屋外看板
耐震基準： 新耐震基準

諸費用等

電 気 料： 変動単価 個別メーター検針分を課金
貸室内清掃： 指定業者との別途契約
そ の 他： 警備カード初回3枚無償貸与
(以降追加分については別途負担あり)

宇都宮セントラルビル



【問合せ先】

千葉県知事(4)15533号 取引形態PM会社

Buil-netフロンティア株式会社

PM事業部 千葉市中央区新田町36-15 カバ 千葉テックビル

TEL：043-302-1520

担当：豊田 080-7949-9979

e-mail：n-toyoda@buil-net.com