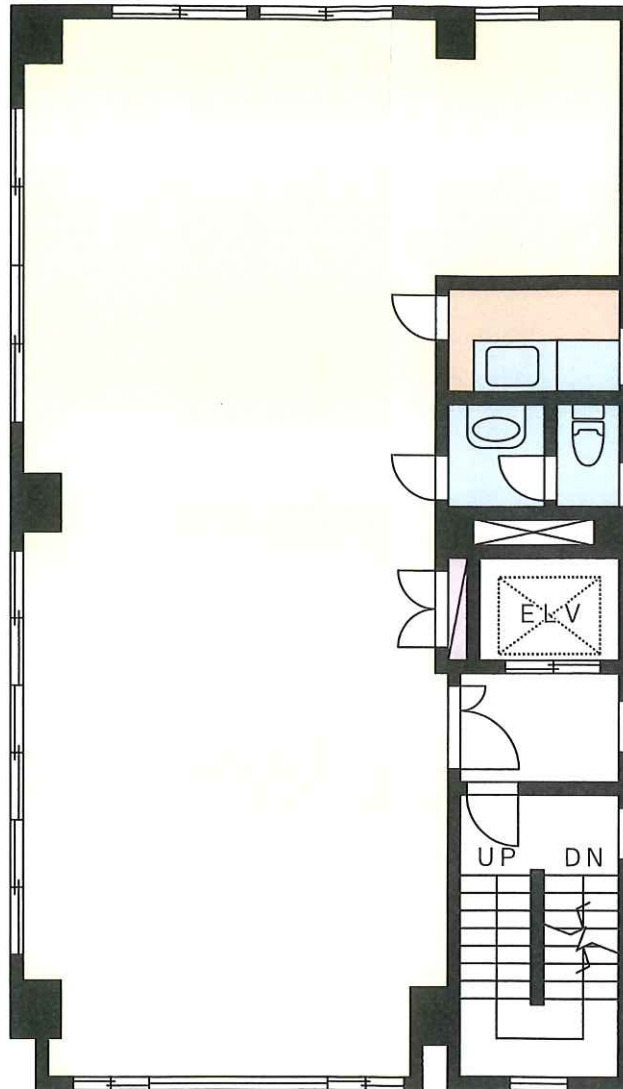


鹿野ビル

〈貸店舗・事務所〉

JR都賀駅 ロータリーに面する物件
都賀駅ホーム・モノレールより視認性良好
諸条件、引渡し等に関しては相談可能です



※3階給湯室間仕切りなし

※図面と現況が異なる場合は現況を優先させていただきます。



物件種目	貸店舗・事務所		
最寄駅	都 賀		
賃貸条件	賃料 3・4階 各 264,556 円(税込)		
	礼金 1 ヶ月・敷金 8 ヶ月		
物件所在地	千葉県若葉区西都賀3丁目8-8		
交通	JR 総武本線「都賀」駅徒歩1分		
建物	建物名	鹿野ビル	
	構造・規模	R C 造5階建3階・4階部分	
	使用部分面積	4階:各101.22㎡(30.62坪)	
築年月	1991年4月	契約期間	2年
管理費等			
土地面積	用途地域		
駐車場			
現況	3階:入居中・4階:空	引渡日	3階:相談・4階:即
接道状況(角地・間口)			
本体設備	E V 1基		
各戸設備	空調機		
備考	坪単価:8,640円 更新料:なし		

at home

不動産会社間専用図面

図面コード: 6930124E 物件番号 2 3 2 1 0 3 1 8 - 3

千葉県知事免許(3)第15533号

〒260-0027 千葉市中央区新田町36-15 千葉テックビル

BuilNet ビルネット・プロパティ株式会社

☎043-306-6151
FAX043-306-6152

定休日:土・日・祝日 営業時間:9:00~18:00

客付会社様へ

賃貸条件相談可
A D 100%

■手数料	手数料	割合	借主	100%
■手数料	手数料	割合	借主	100%

■取引態様:代理
■情報公開日:31.2.1

物件所在

Ⓧ

総武本線

都 賀